



CASE C.N. – “VILLE” A SCHIERA SU 2 LIVELLI

ANNO: 2011 - 2012

LUOGO: Noale (VI)

COMMITTENTE: Privato

PROGETTISTI: Dott. Arch. Filippo Forzato - Dott. Arch. Marianna De Muri

COLLABORATORI: Dott.ssa Monica Lucia Peron

STATO: studio di fattibilità, concept

IMPORTO DEI LAVORI: 1.500.000 € (costo di costruzione)

DIMENSIONI: 4 lotti di 850-900 mq con 800 mc ca

CONSULENTI: Dott. Arch. Roberto Doria

IMPRESE ESECUTRICI: -

FOTO: archivio Studio format-c Architettura

Il progetto prevede la costruzione di ville a schiera su due livelli. L'accostamento seriale dei volumi delle unità permetterebbe di sviluppare una schiera all'infinito, interpretazione contemporanea del modello Weissenhof ma lo scostamento dei volumi potrebbe differenziare notevolmente le ville per gli spazi interni, le forometrie esterne, gli accessi, i soppalchi etc. garantendo la massima privacy. Vetrate a tutta parete, logge e terrazze confezionano con sobrietà ed elegantemente l'involucro generale.

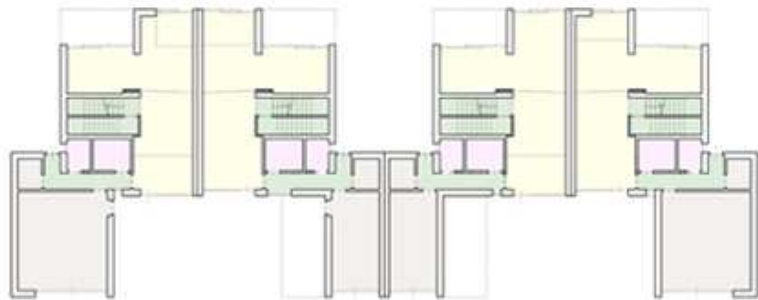


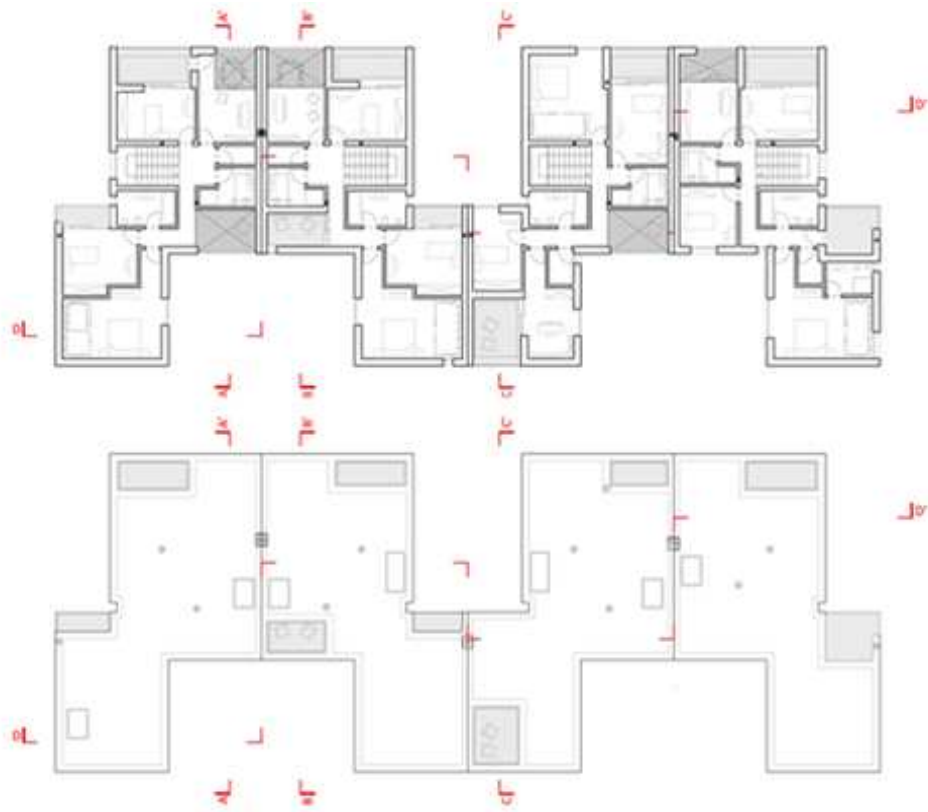
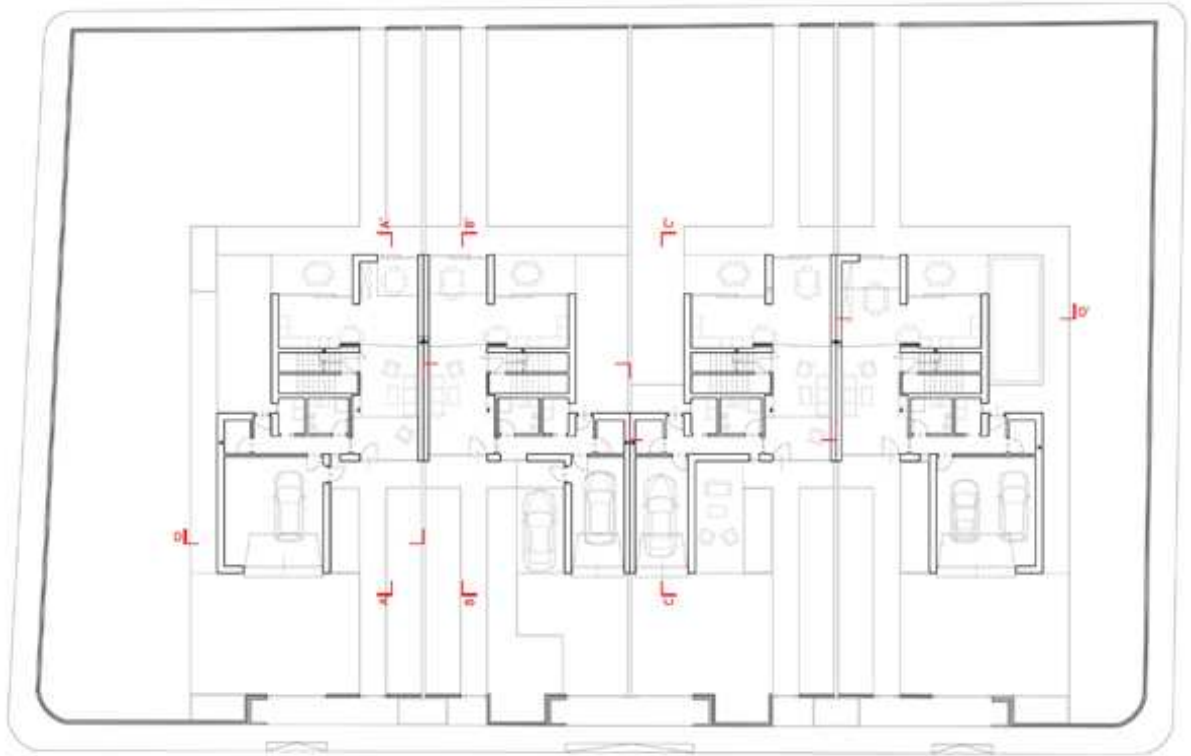


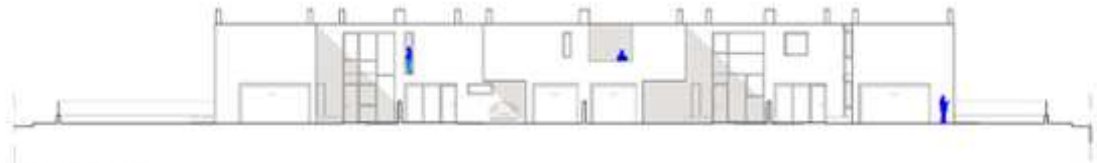


PIANTE PIANO TERRA E PRIMO PIANO

- zona giorno (cucina, salotto e studio)
- zona notte (camera singola e matrimoniale)
- spazi di distribuzione (vano scala, corridoio)
- servizi (bagno e ripostiglio)
- spazi accessori (garage e c.t.)
- terrazzi
- vuoti su piano terra



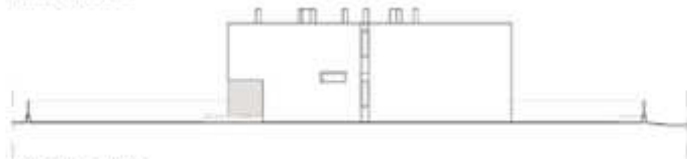




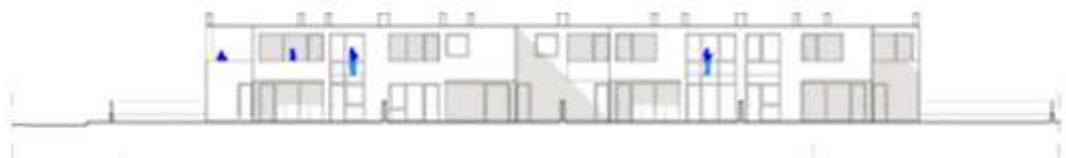
PROSPETTO OVEST



PROSPETTO SUD



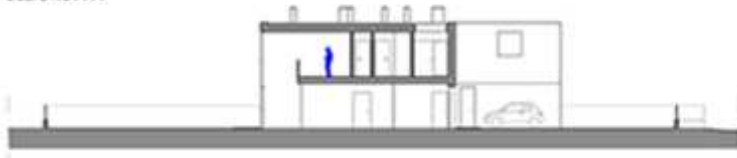
PROSPETTO NORD



PROSPETTO EST



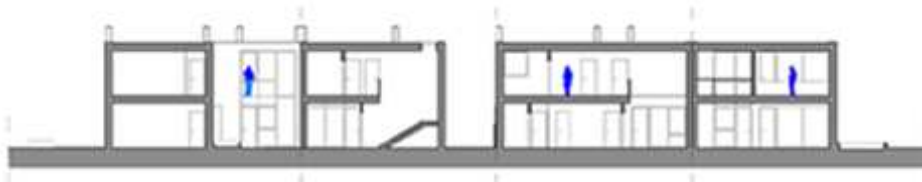
SEZIONE A-A'



SEZIONE B-B'



SEZIONE C-C'



SEZIONE D-D'