



Il progetto prende spunto dalle "cataste" di legno delle BRICCOLE di Venezia e da lavorazioni artigiane (tagliare, impilare) esistenti da sempre nel contesto dell'operosità veneziana; visibili tra cantieri di calli, rive, canali.

"SIOR" sarà un tavolo contemporaneo che richiama il passato nei materiali utilizzati in "semplici" gesti.

La **struttura** portante sarà composta da una *piastra inferiore* di metallo sulla quale sarà fissato un *perno tubolare*, contro filettato internamente nella parte superiore, che terrà uniti, impilati ed in diverse posizioni, di listelli in legno delle BRICCOLE. I listelli saranno "rettificati" sulle facce inferiori/superiori per una corretta stabilità e lasciati al grezzo sulle quattro facce laterali, mostrando la parte "rosicchiata" e scavata caratteristica del legno delle BRICCOLE. I listelli avranno 4 dimensioni standardizzate (spessori 20-40-60-100 mm – larghezze 25-30-35-40 mm – lunghezze 50-55-60-65 mm). La loro posizione potrà essere scelta dal committente sia in fase di montaggio sia cambiata in seguito. I listelli, un volta impilati, "maschereranno" completamente il *perno*, componendo un **pedistallo** personalizzabile poiché potranno roteare per trovare una posizione stabile con l'avvitamento del *piano* del tavolo.

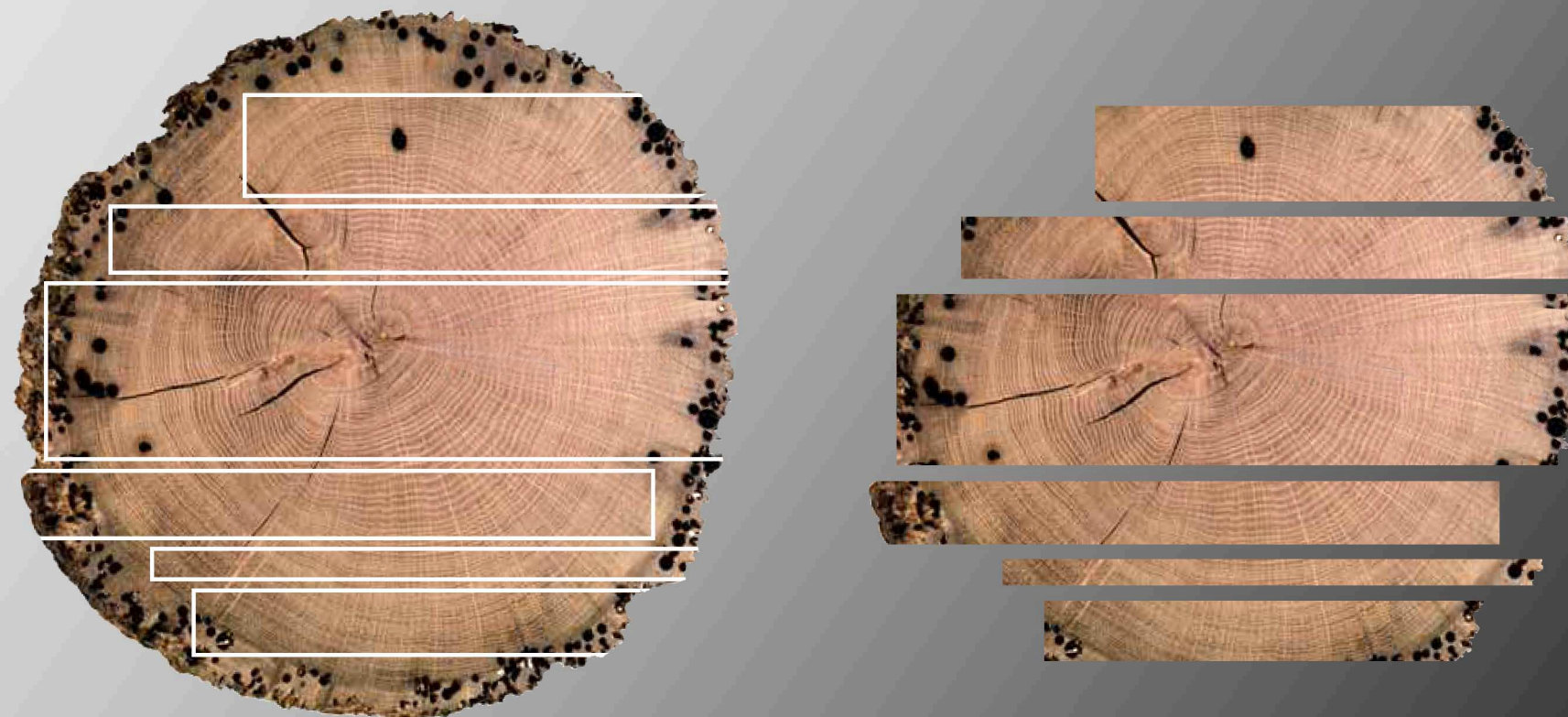
Anche il **basamento** potrà essere personalizzato scegliendo un listello di legno inspessito anche diverso dal legno delle BRICCOLE, un blocco di pietra d'Istria o di trachite; materiali tipici veneziani.

Il **piano** sarà realizzato con una lastra in vetro incollata tramite U.V. ad una piastra trafilata acciaio, nella quale sarà fissato un perno filettato che andrà avvitato al perno tubolare della struttura. Il piano apparirà "appoggiato" al pedistallo.

L'insieme sarà un oggetto scultoreo, massivo, "signorile", mutevole, dove si valorizzerà il concetto del riuso del legno delle BRICCOLE di Venezia, nonché l'utilizzo di elementi marginali a completamento del prodotto.

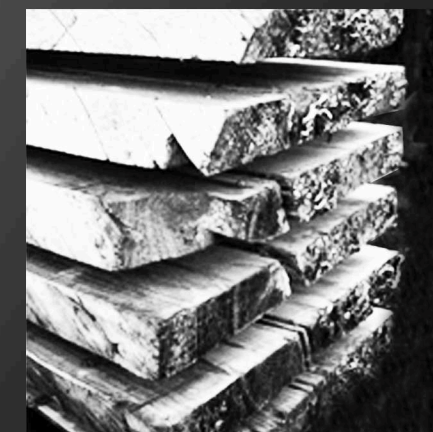
TAGLIARE

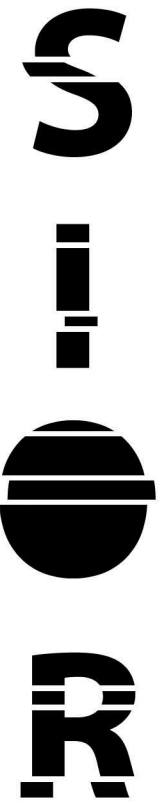
tagliare v. tr. [dal fr. (ant.) tailler, che è il lat. tardo taliare, der. di talea: v. talea]
Dividere qualcosa in più parti o staccarne una o più parti dal resto [...]



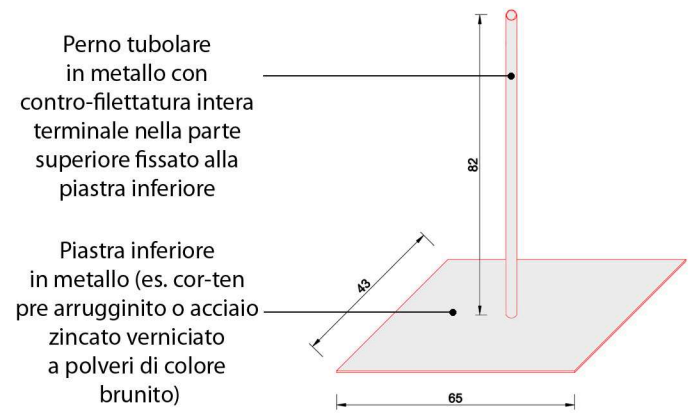
IMPILARE

impilare v. tr. [dal fr. empiler, der. di pile «pila»].
Disporre a pila, sovrapporre più cose in modo da formare una pila (è voce d'uso region. o tecn.): i. i libri, le scatole, i mattoni, le balle di fieno [...]
Radunare vari oggetti, disponendoli uno sopra l'altro [...]

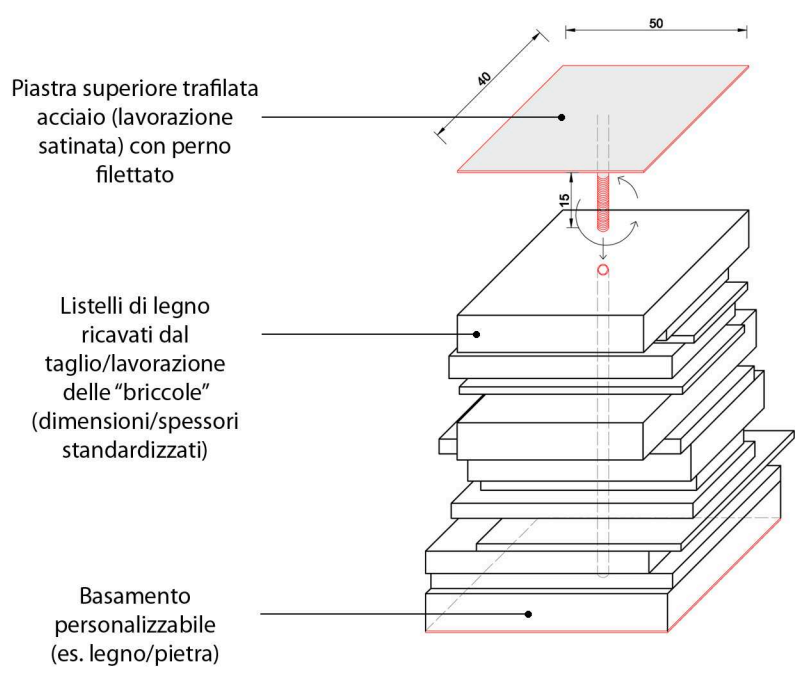




STRUTTURA

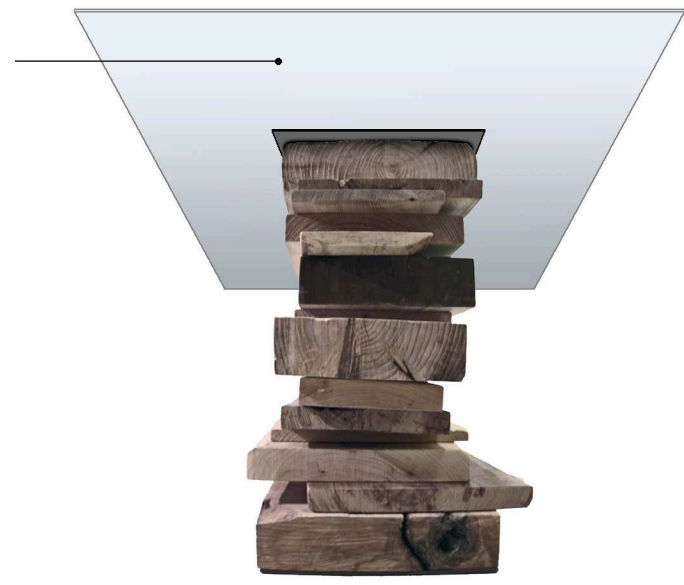


PIEDISTALLO

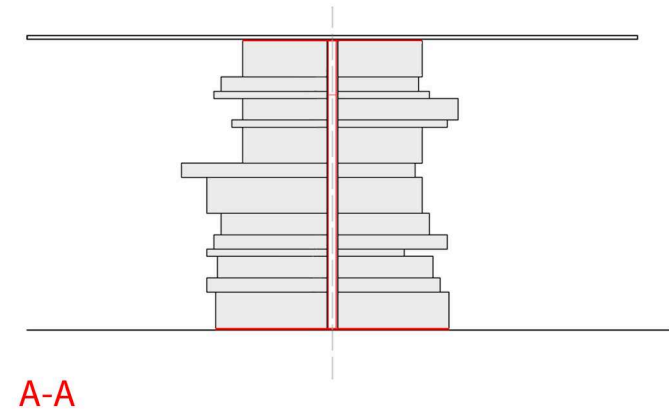
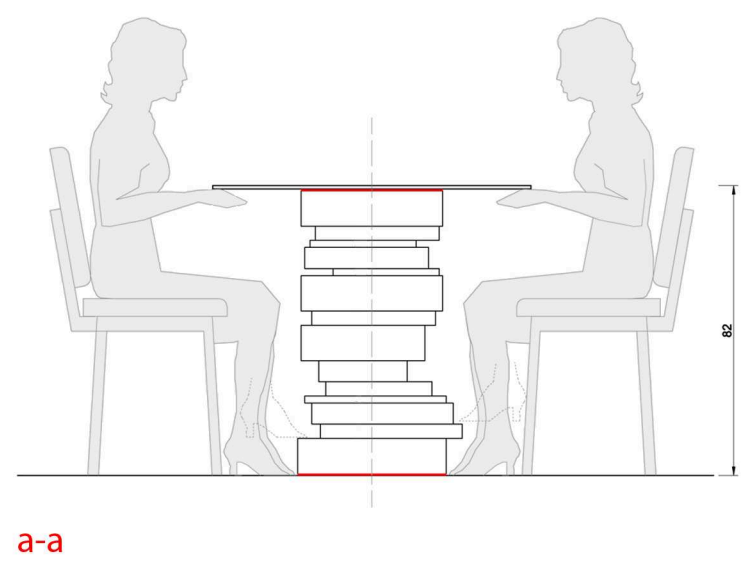
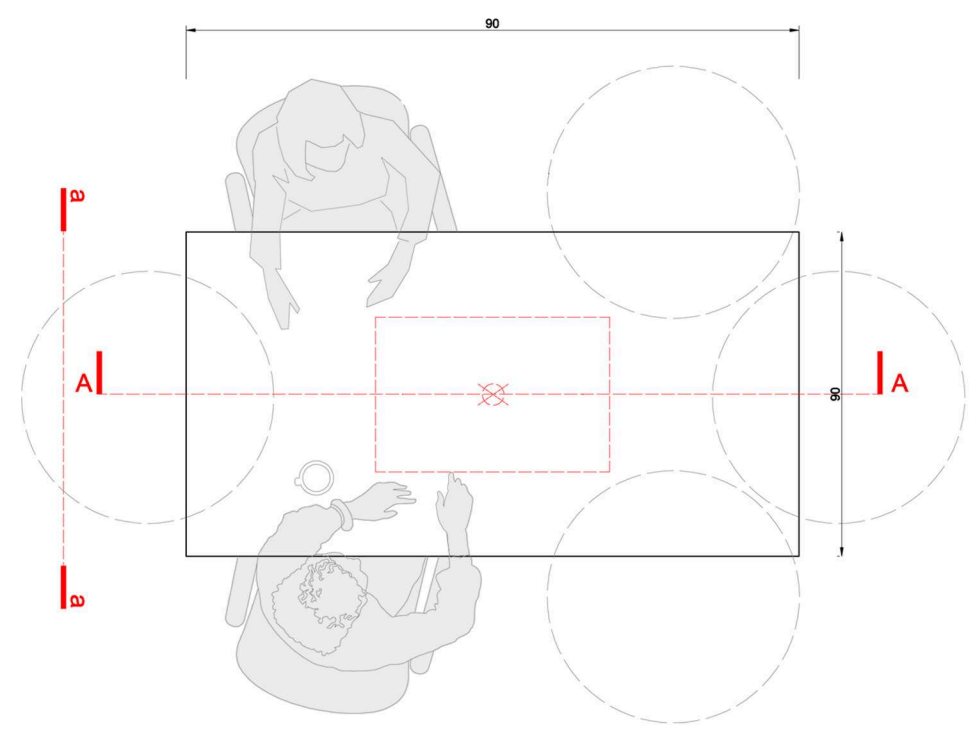


TAVOLO

Lastra in vetro temperato (lavorazione float glass) trasparenza extra-white (sp. 1cm c.a.) fissata alla piastra superiore tramite incollaggio U.V.



Classe 2: Over 26



PERSONALIZZAZIONE
DEL MATERIALE
DI BASAMENTO



Legno



Pietra d'Istria



Trachite ("masegno" veneziano)

PERSONALIZZAZIONE
POSIZIONE DEI LISTELLI
DEL PIEDISTALLO

