



CASA E+B (NUOVA ABITAZIONE AD ALTA EFFICIENZA ENERGETICA [CASACLIMA A])

ANNO: progetto 2016 – realizzazione 2018

LUOGO: Conselve (Padova) - ITALIA

COMMITTENTE: privato

PROGETTISTI: Dott. Arch.tti Filippo Forzato, Marianna De Muri, Roberto Doria

COLLABORATORI: Dott.ssa Chiara Dalla Valle, Davide Agosti

STATO: progetto preliminare, definitivo, consulenza preliminare alla progettazione impiantistica e alle prestazioni energetiche.

DIREZIONE LAVORI: Studio Carturan Architecture Engineering

CONSULENTE ENERGETICO CASA CLIMA: Dott. Arch. Renzo Carturan

IMPORTO DEI LAVORI: -

DIMENSIONI: 170 mc – 600 mc

CONSULENTI: -

IMPRESE ESECUTRICI: EDRA s.r.l., GS s.r.l.

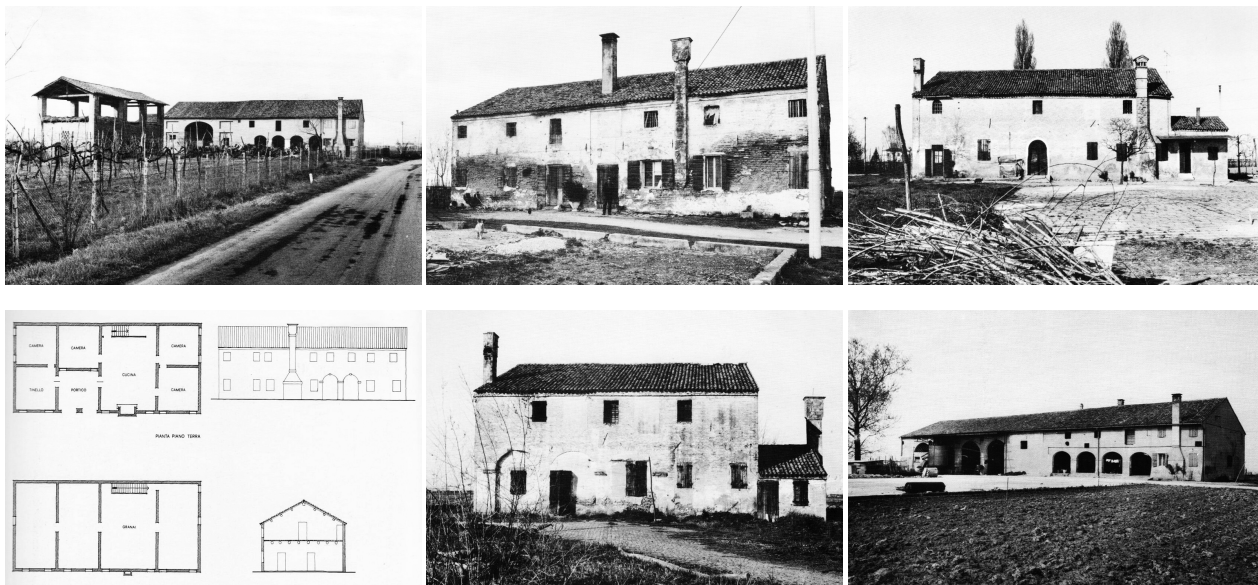
FOTO: Studio format-c Architettura, Agenzia Casa Clima Bolzano

Il progetto prevede la realizzazione di una nuova costruzione residenziale unifamiliare su due livelli, a corpo unico in linea e composta da un volume residenziale e da un'area porticata unite dalla copertura a due falde.

La costruzione è sita in terreno agricolo con limitazioni e "vincolo" di edificabilità attuabile esclusivamente in forza della Legge "piano casa" e subordinata dalle notevoli prescrizioni e limiti imposti del Regolamento Edilizio Comunale.

Il progetto prende spunto e reinterpreta in chiave contemporanea tipologia ed elementi dell'architettura agricola minore del conselvano inserendosi armoniosamente nel paesaggio.

Il sistema costruttivo previsto è caratterizzato da strutture orizzontali in elevazione a telaio ligneo su platea in cemento armato, elementi interni con sistema a secco. Al fine di raggiungere elevati standard di prestazione energetica globale per un comfort abitativo ottimale, la progettazione preliminare e definitiva ha tenuto conto di alcuni accorgimenti dell'Agenzia CasaClima per classe energetica "A Gold" (oro) con l'obiettivo di raggiungere la classe energetica non < A2 per mezzo di un approccio sostenibile e molteplici fattori tra cui: estrema compattezza del volume e semplicità formale (rapporto S/V), orientamento rispetto all'insolazione e ai venti principali, corretto dimensionamento delle aperture sui fronti finestrati, ottimale distribuzione e separazione degli ambienti interni anche in considerazione dello scambio termico interno e circolazione dell'aria, annullamento dei ponti termici dell'involucro (dalla platea alla copertura), accorgimenti per la tenuta all'aria dell'involucro, sistemi e pacchetti d'isolamento dell'involucro (strutture opache e serramenti) a elevate prestazioni, schermature solari (es. frangisole e tendaggi), corretta collocazione e prevista dotazione minima impiantistica.

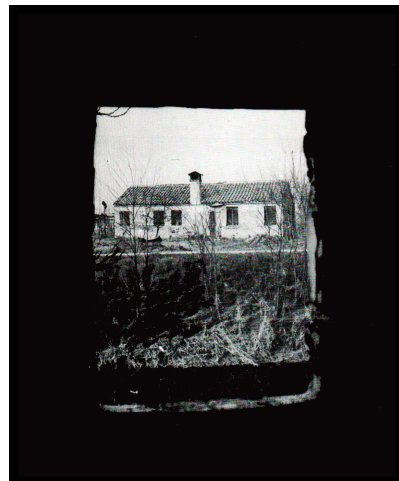
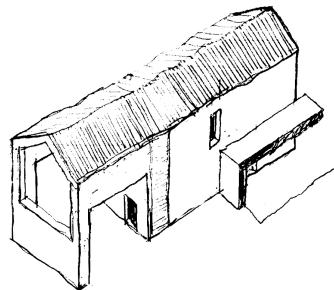


IMMAGINI TRATTE DA: F. Zecchin, T. Goossi, Il Conselvano – Storia ed immagini dell'architettura rurale [...], Edizioni La Galiverna, 1982 – D. Gallo P. G. Zanetti, Paesaggi agrari della pianura veneta, Veneto Agricoltura, 2014).

format-c



format-c



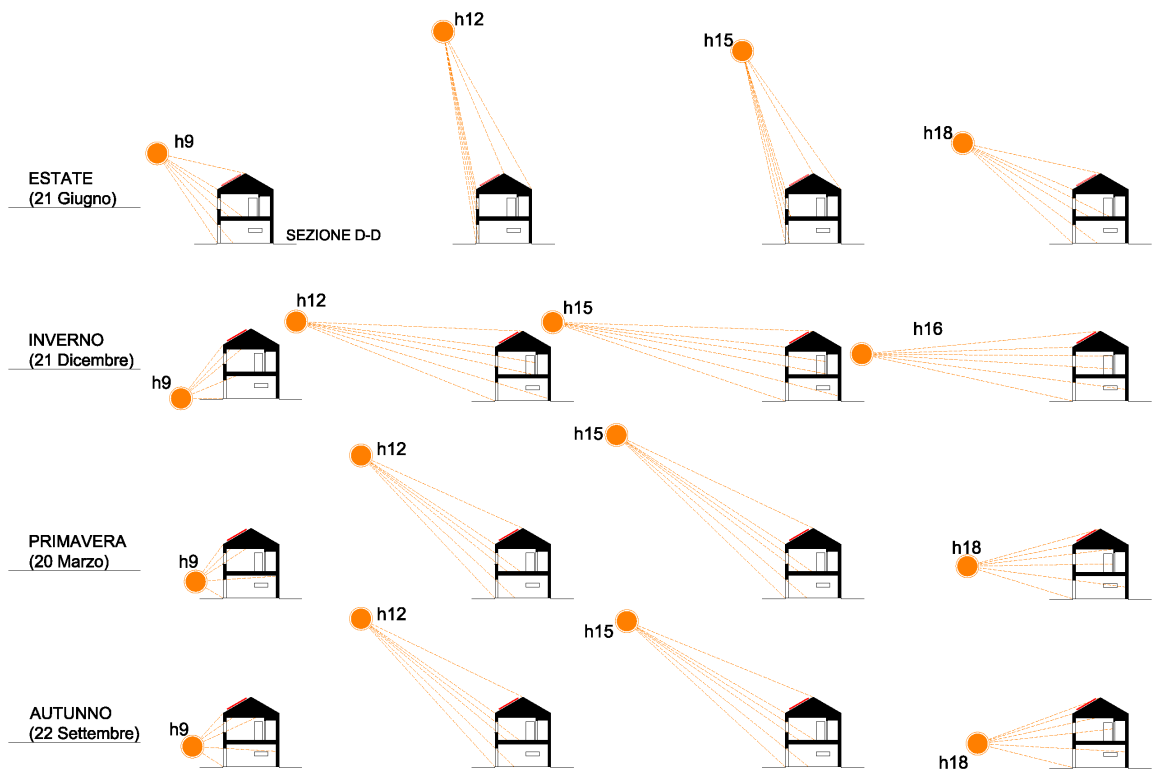
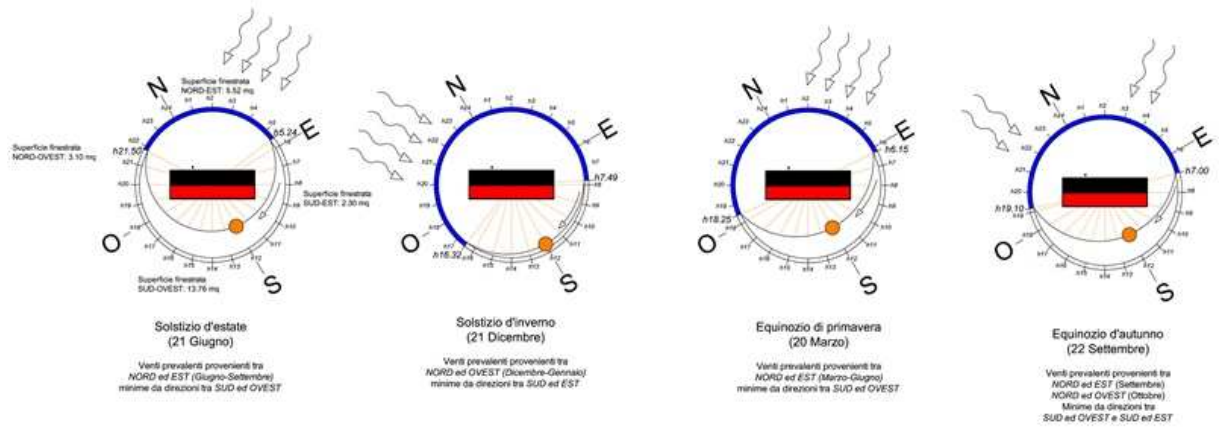


format-c

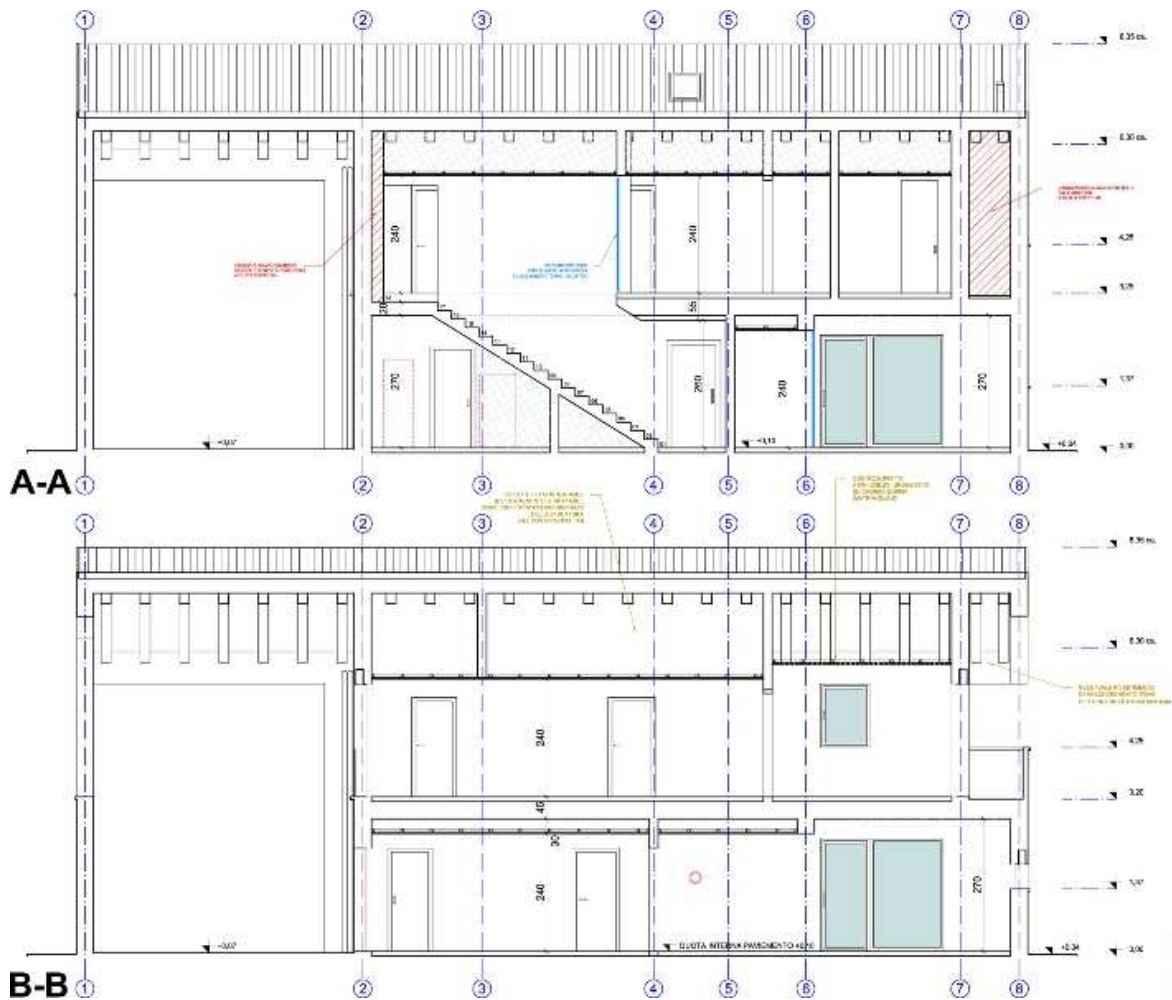
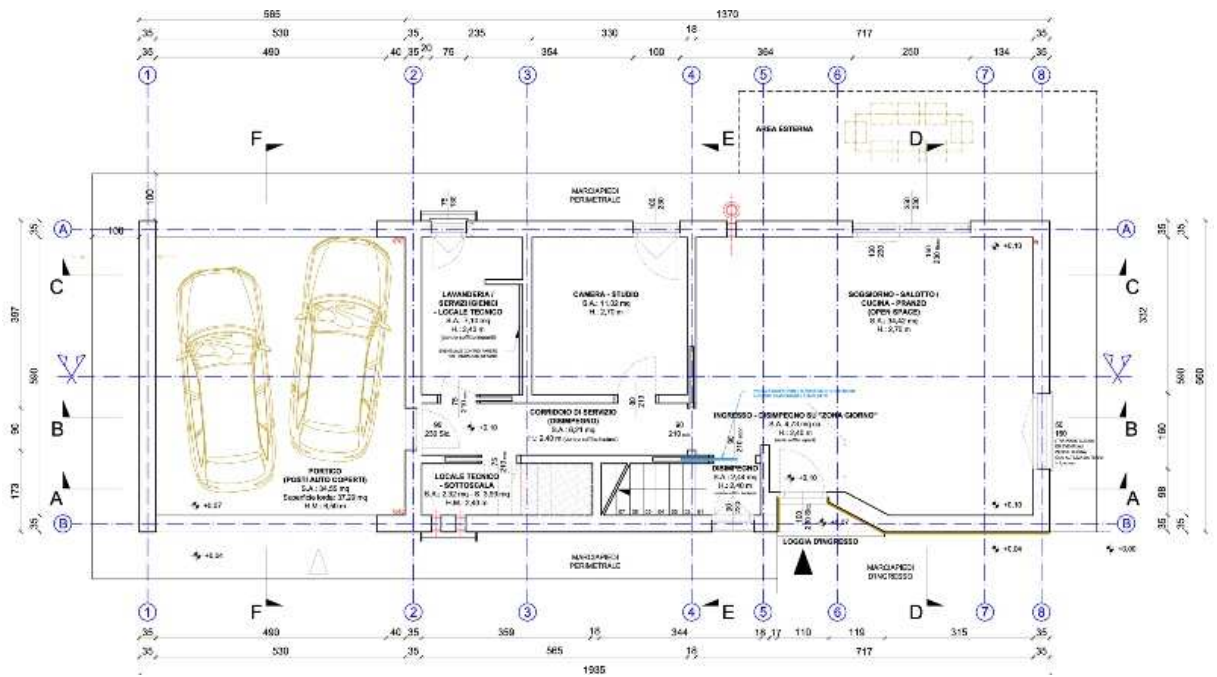




format-c



	Classe A4	$\leq 0,40 EP_{gl,ren,rf,standard}$
$0,40 EP_{gl,ren,rf,standard} <$	Classe A3	$\leq 0,60 EP_{gl,ren,rf,standard}$
$0,60 EP_{gl,ren,rf,standard} <$	Classe A2	$\leq 0,80 EP_{gl,ren,rf,standard}$
$0,80 EP_{gl,ren,rf,standard} <$	Classe A1	$\leq 1,00 EP_{gl,ren,rf,standard}$
$1,00 EP_{gl,ren,rf,standard} <$	Classe B	$\leq 1,20 EP_{gl,ren,rf,standard}$
$1,20 EP_{gl,ren,rf,standard} <$	Classe C	$\leq 1,50 EP_{gl,ren,rf,standard}$
$1,50 EP_{gl,ren,rf,standard} <$	Classe D	$\leq 2,00 EP_{gl,ren,rf,standard}$
$2,00 EP_{gl,ren,rf,standard} <$	Classe E	$\leq 2,60 EP_{gl,ren,rf,standard}$
$2,60 EP_{gl,ren,rf,standard} <$	Classe F	$\leq 3,50 EP_{gl,ren,rf,standard}$
	Classe G	$> 3,50 EP_{gl,ren,rf,standard}$





CasaClima A, 35026 Conselve

PROGETTI CERTIFICATI

CasaClima A, 35026 Conselve



Info Edificio

Classe CasaClima	A
Ubicazione	35026 Conselve
Provincia	Padova
Regione	Veneto
Numero certificato energetico	IT-2018-01411
Data di certificazione	05.11.2018
Progettista	Forzato Filippo Arch.