

CASA F+M – RISTRUTTURAZIONE E RIQUALIFICAZIONE ENERGETICA-ACUSTICA



ANNO: 2012-2013

LUOGO: Carrè (VI)

COMMITTENTE: privati

PROGETTISTI: Dott. Arch. F. Forzato - Dott. Arch. M. De Muri / format-c Architettura

COLLABORATORI: Dott. Arch. R. Doria, Dott. Ing. A. Saran, E. Cornolò (immagini)

STATO: progetto preliminare, definitivo, esecutivo, direzione lavori

IMPORTO DEI LAVORI: 100.000 €

DIMENSIONI: 150 mq – 2 livelli

IMPRESE ESECUTRICI:

2P s.a.s. (impresa di costruzioni), Iride s.r.l. (coibentazioni e dipinture interne), D. Sottoriva (dipinture esterne), Artigiano del legno di L. Valle (falegnameria), L'Assistenza s.r.l./Almax Group s.r.l. (impianto termoidraulico, condizionamento, bagni), Impianti elettrici di S. Canale (impianti elettrici), Carretta Serramenti (serramenti), G. Fontana (pietre, gres e ceramiche) Vetreria Toniolo s.n.c. (vetrate e porte in vetro), Vetreria Thienese s.n.c. (complementi d'arredo in vetro), Bertoldi Attilio s.a.s (stufa), Resistyle s.r.l. (resine), C.L.M. illuminazione s.r.l. (corpi illuminanti), Key Sbabo (cucina), Giorgino s.r.l. (frangisole), DM pavimenti, C&B Arredamenti, Zorzan Malfati, FPL arreda, Bergamin

FOTO: C. Freddini, Studio format-c Architettura

Il progetto ha interessato la ristrutturazione, riqualificazione energetica-acustica e l'interior design di un'abitazione residenziale su due livelli di 150 mq all'interno di un complesso plurifamiliare degli anni '90, adottando criteri di bioedilizia e sostenibilità (green building) nell'uso dei materiali d'alta qualità, scelte architettoniche, tecniche e il minimo intervento impiantistico.

La scelta raffinata delle finiture, degli elementi d'arredo e d'illuminazione ha privilegiato materiali naturali ed il design storico e contemporaneo.

La riprogettazione degli ambienti e la progettazione su misura dei complementi, ha permesso di creare spazi luminosi, minimali ma sofisticati per l'accuratezza dei dettagli, arricchendone il valore complessivo.

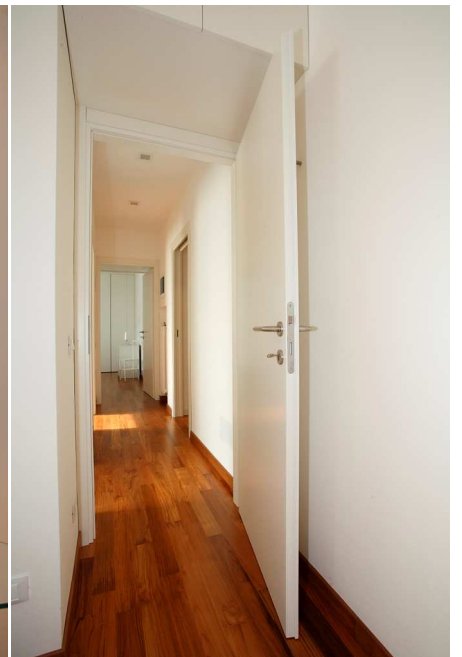
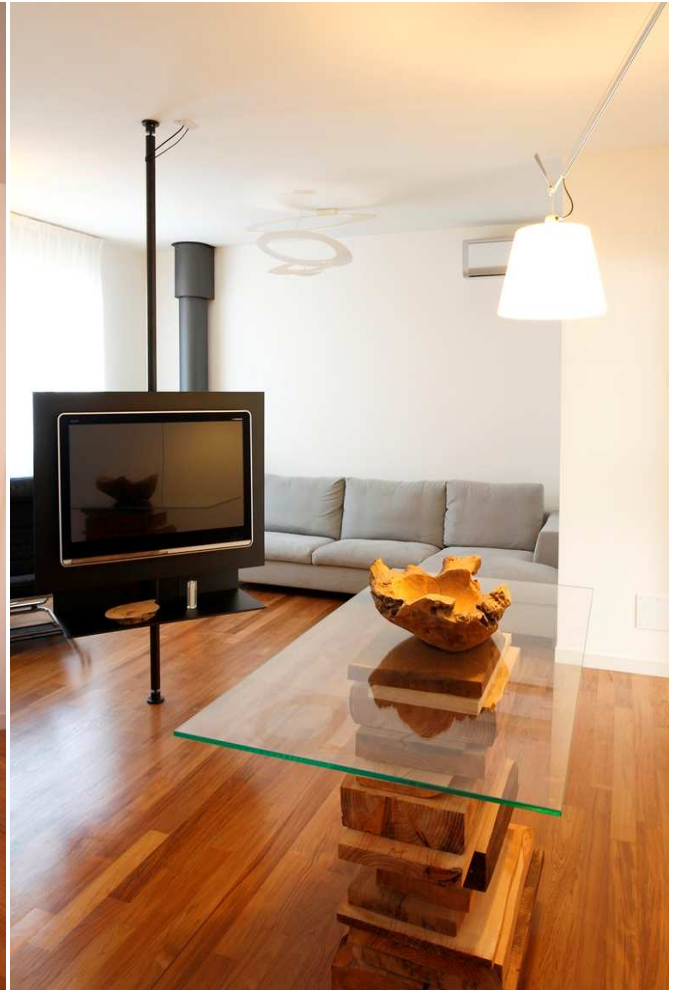
Gli interventi puntuali di coibentazione termica e acustica di pareti, solai, soffitti e la scelta di serramenti a triplo vetro hanno permesso di portare l'iniziale classe energetica "G" a una classe energetica "C", con un aumento del comfort acustico interno intervenendo in minima parte sugli impianti esistenti.



format-c



format-c



format-c





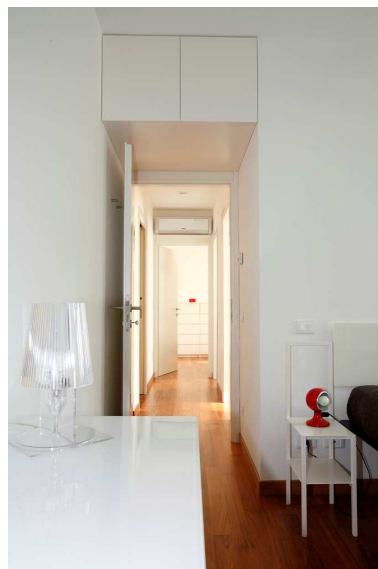


format-c

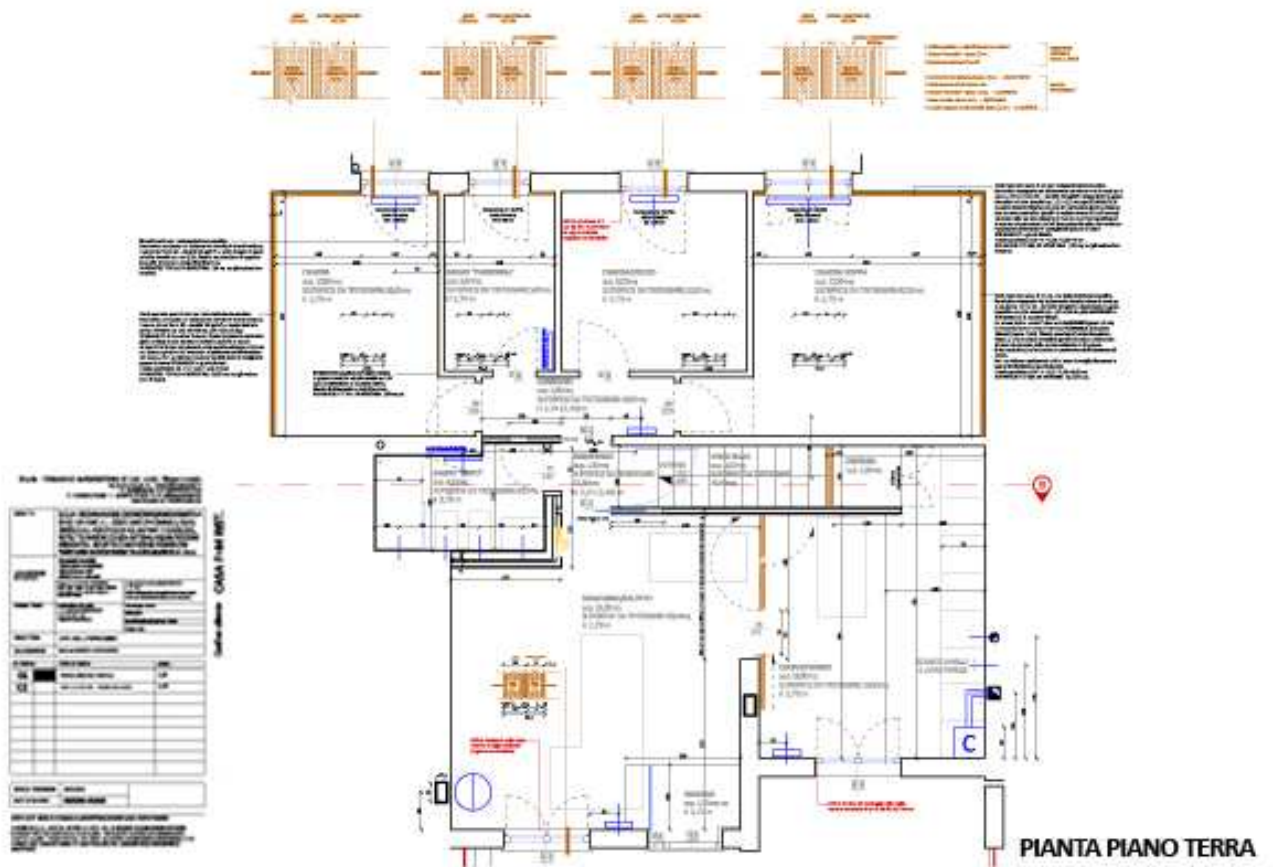


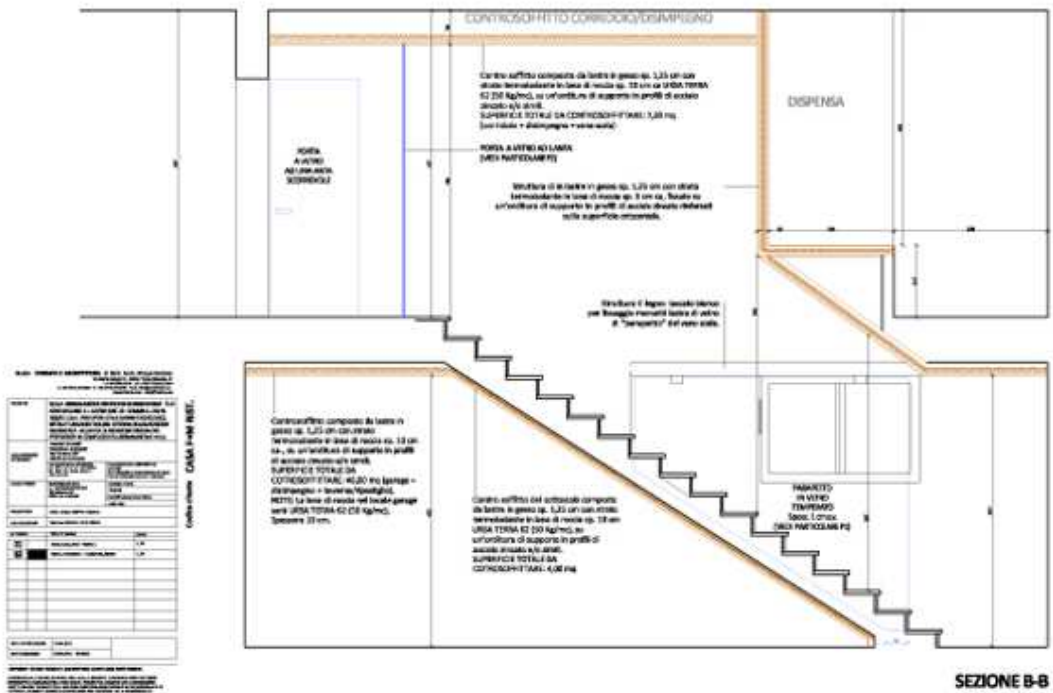
format-c





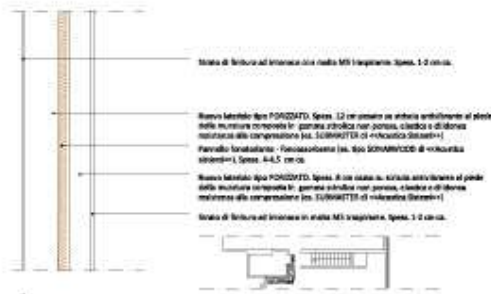




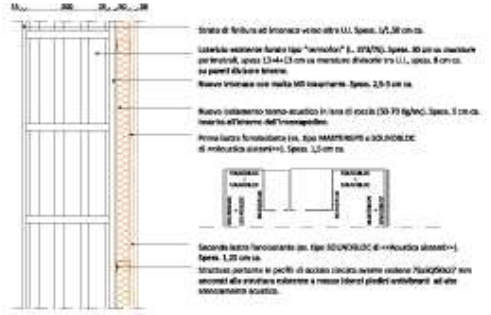


Legenda

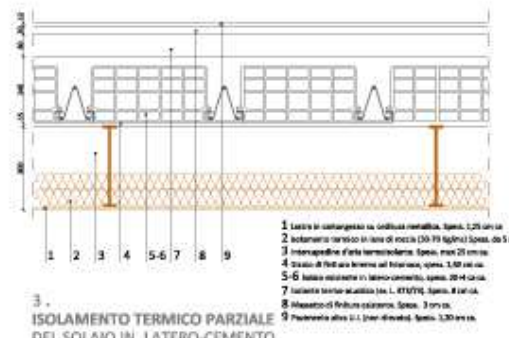
1	Struttura in cemento
2	Struttura in legno
3	Struttura in metallo
4	Struttura in acciaio
5	Struttura in alluminio
6	Struttura in PVC
7	Struttura in PE
8	Struttura in PP
9	Struttura in PS
10	Struttura in PU
11	Struttura in PI
12	Struttura in PA
13	Struttura in PC
14	Struttura in PMMA
15	Struttura in PEEK
16	Struttura in PPS
17	Struttura in PI3
18	Struttura in PEI
19	Struttura in PES
20	Struttura in PP2
21	Struttura in PPSU
22	Struttura in PEBA
23	Struttura in PA6
24	Struttura in PA12
25	Struttura in PBT
26	Struttura in PPS
27	Struttura in PI
28	Struttura in PE
29	Struttura in PP
30	Struttura in PS
31	Struttura in PU
32	Struttura in PI
33	Struttura in PE
34	Struttura in PP
35	Struttura in PS
36	Struttura in PU
37	Struttura in PI
38	Struttura in PE
39	Struttura in PP
40	Struttura in PS



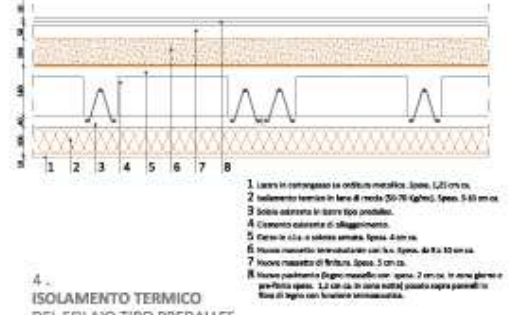
1. ISOLAMENTO ACUSTICO MURATURA INTERNA IN LATERIZIO TRA BAGNO/SOGGIORNO



2. ISOLAMENTO TERMICO-ACUSTICO PARZIALE DELLA MURATURA PERIMETRALE E TRA U.L.



3. ISOLAMENTO TERMICO PARZIALE DEL SOLAIO IN LATERO-CEMENTO



4. ISOLAMENTO TERMICO DEL SOLAIO TIPO PREDALLES